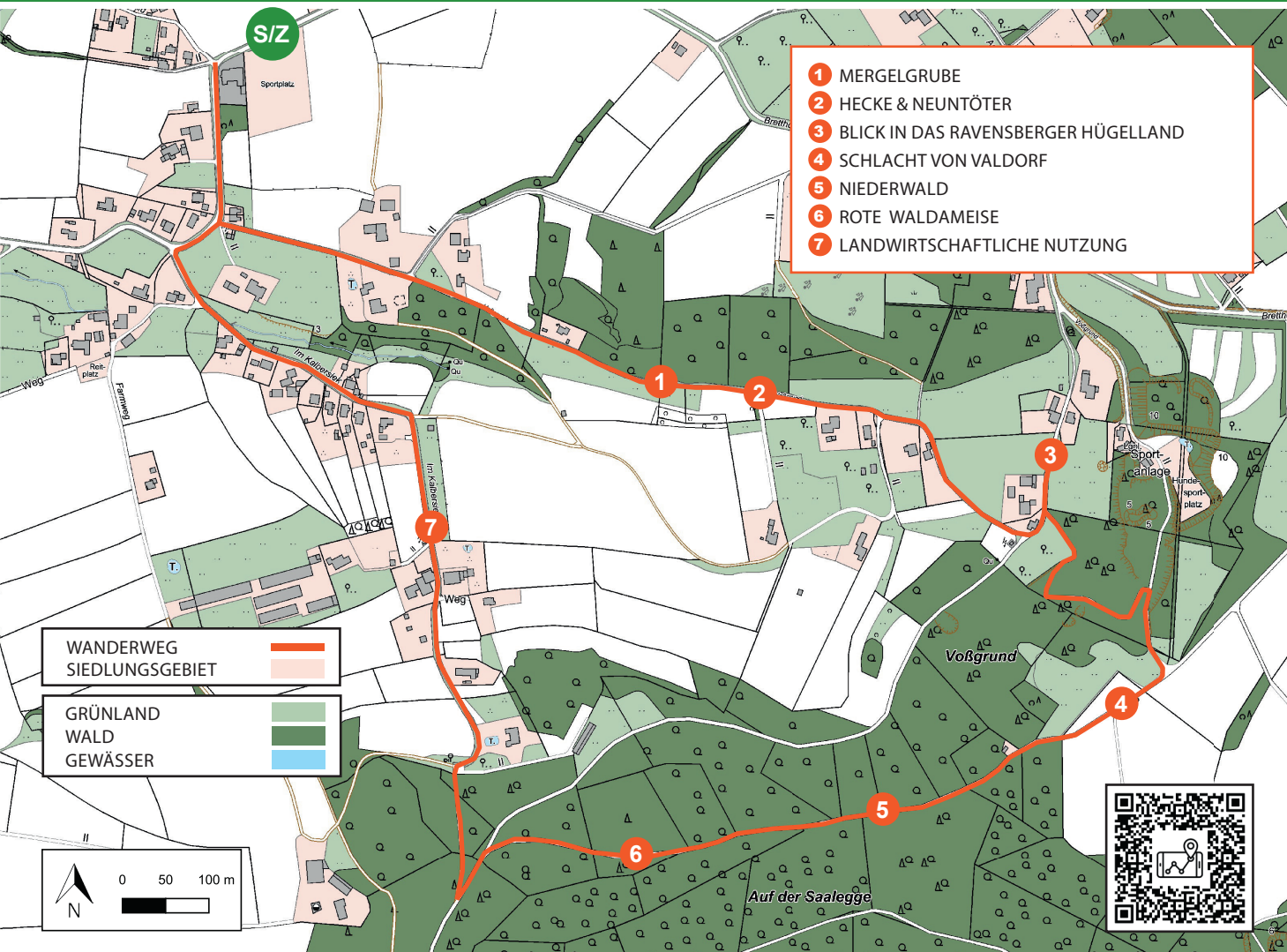
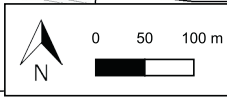


ROUTE 24 | SAALEGGE UND VOSSGRUND



- 1 MERGELGRUBE
- 2 HECKE & NEUNTÖTER
- 3 BLICK IN DAS RAVENSBERGER HÜGELLAND
- 4 SCHLACHT VON VALDORF
- 5 NIEDERWALD
- 6 ROTE WALDAMEISE
- 7 LANDWIRTSCHAFTLICHE NUTZUNG

— WANDERWEG
 SIEDLUNGSGEBIET
 GRÜNLAND
 WALD
 GEWÄSSER



DAUER	ca. 1:15 h
STEIGUNG	▲▼ 130 hm
LÄNGE	3,9 km

Nicht beschilderter Rundkurs. Bitte denken Sie daran, dass Sie sich in einem Schutzgebiet bewegen und bleiben Sie deshalb unbedingt auf den Wegen! Hunde bitte anleinen.

START/ZIEL (S/Z)
 Geparkt werden kann entlang der Brethorststraße, 32602 Vlotho

SCHWIERIGKEITSGRAD DER TOUR						
LEICHT						SCHWER
INHALTE DER TOUR						
NATUR						KULTUR
LANDSCHAFT						
WALD						OFFEN